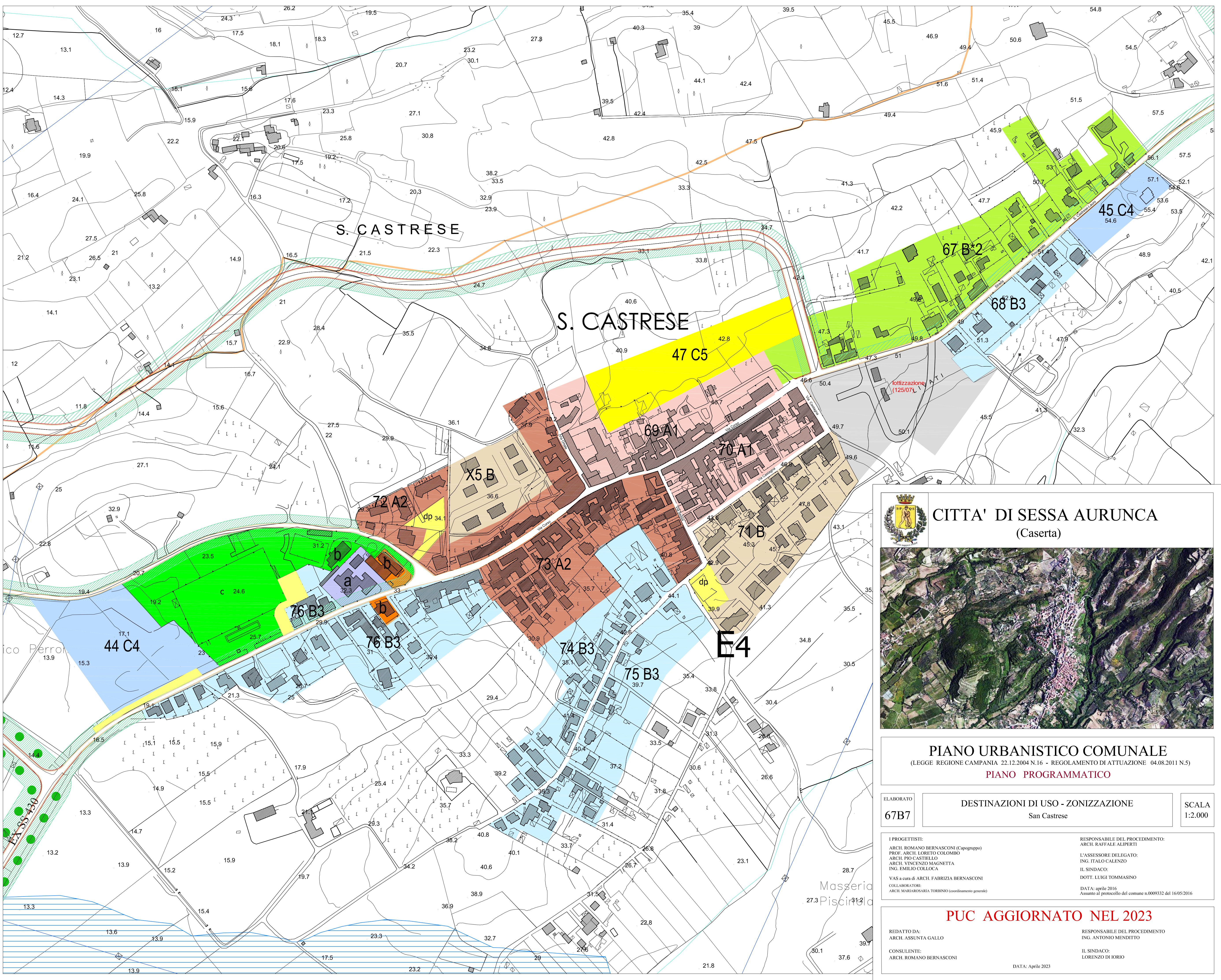


Dati metrici Zone Territoriali Omogenee A e B												
ZTO		Esistenti						Progetto				
Num. ID	Localita'	ZTO	SUP. terr. [mq]	SUP. cop. [mq]	VOL. tabul. [mc]	VOL. reale [mc]	RdC [mq/mq]	It [mc/mq]	It prog. [mc/mq]	VOL. utile [mq]	Nuova volumetria mc.	Nuovi alloggi potenz. [mq/400]
67	San Castrese	B*2	38.699	4.394	25.791	20.633	0,12	0,56	0,8	22019	1387	901
68	San Castrese	B3	10.241	1.304	7.821	6.257	0,13	0,61	0,75	7681	1424	925
69	San Castrese	A1	19.164	5.742	48.641	38.913	0,30	2,03	satura			498
70	San Castrese	A2	13.283	6.744	49.917	39.933	0,51	3,01	satura			
71	San Castrese	B	21.887	5.324	37.754	30.203	0,24	1,38	satura			
72	San Castrese	A	16.782	5.273	41.761	33.400	0,31	1,98	satura			
73	San Castrese	AZ	24.118	6.296	64.625	51.700	0,26	2,14	satura			
74	San Castrese		19.575	2.950	17.720	14.176	0,15	0,72	0,85	16639	2483	1601
75	San Castrese	B3	21.901	2.801	15.423	12.382	0,15	0,56	0,7	15362	2990	1943
76	San Castrese		41.170	9.170	65.982	52.474	0,22	1,27	1,35	60580	3108	2019
X5	San Castrese	B	9.987	1.354	8.661	6.929	0,14	0,69	0,75	7460	901	385
Totale			234.857	49.999	375.075	300.060				117.270	11.368	7.389

Dati metrici Zone Territoriali Omogenee C												
ZTO		Esistenti						Progetto				
Frazione	Num. ID	Descrizione	Tipol. Attrezz. Coll. prevista	Tipol. Zone Residenz. prevista	SUP. terr. [mq]	SUP. coperta [mq]	VOL. tabul. [mc]	VOL. reale [mc]	RdC [mq/mq]	It prog. [mc/mq]	VOL. utile [mq]	Nuova volumetria mc.
San Castrese	047	Comparto tipo 2 prevalenti eme ristrutturato ad	a,c	C5	15466	95	416	354	0,01	0,15	2320	1966
San Castrese Totale					15466	95	416	354			2320	1966
San Castrese	044	Comparto tipo 1 prevalenti eme	c,d	C4	16150					0,70	11305	11305
San Castrese	045				5263	262	1400	1190	0,05	0,70	3684	2494
San Castrese Totale					21413	262	1400	1190			14989	13799

ATTREZZATURE COLLETTIVE DI RANGO LOCALE ESISTENTI E DI PROGETTO (D.M. 02.04.1968)						
Frazione	Tipologia	Descrizione	Superficie [mq]	Esistenti	Localizzati dal PUC	Derivanti dalle zone C
San Castrese	a	Scuola	11228			
	a Totale		11228			
	b	Interesse collettivo	4772			
	b Totale		4772			
San Castrese	c	Parcheggio / Piazza Verde pubblico / Gioco / Sport	1149			
	c Totale		19135			
San Castrese Totale			36285	36285		18670



CITTA' DI SESSA AURUNCA
(Caserta)

PIANO URBANISTICO COMUNALE
(LEGGE REGIONE CAMPANIA 22.12.2004 N.16 - REGOLAMENTO DI ATTUAZIONE 04.08.2011 N.5)
PIANO PROGRAMMATICO

ELABORATO: **67B7** DESTINAZIONI DI USO - ZONIZZAZIONE San Castrese SCALA 1:2.000

I PROGETTISTI:
ARCH. ROMANO BERNASCONI (Capogruppo)
PROF. ARCH. LORENZO COLOMBO
ARCH. PROCASTELLO
ARCH. VINCENZO MAGNETTA
ING. EMILIO COLLECA

RESPONSABILE DEL PROCEDIMENTO:
ARCH. RAFFAEL ALPERTI
L'ASSESSORE DELEGATO:
ING. ITALO CALENZO
IL SINDACO:
DOTT. LUGI TOMMASINO

VAS a cura di ARCH. FABRIZIA BERNASCONI
COLLABORATORE:
ARCH. MARIAROSARIA TORRINO (coordinamento generale)

DATA: aprile 2016
Assunto al protocollo del comune n.0009332 del 16/05/2016

PUC AGGIORNATO NEL 2023

REDDATO DA:
ARCH. ASSUNTA GALLO

RESPONSABILE DEL PROCEDIMENTO
ING. ANTONIO MENDITTO

CONSULENTE:
ARCH. ROMANO BERNASCONI

IL SINDACO:
LORENZO DI IORIO

DATA: Aprile 2023